

Kit de PCR de tiempo real para
LA DETECCIÓN DEL COVID-19
GeneFinder™

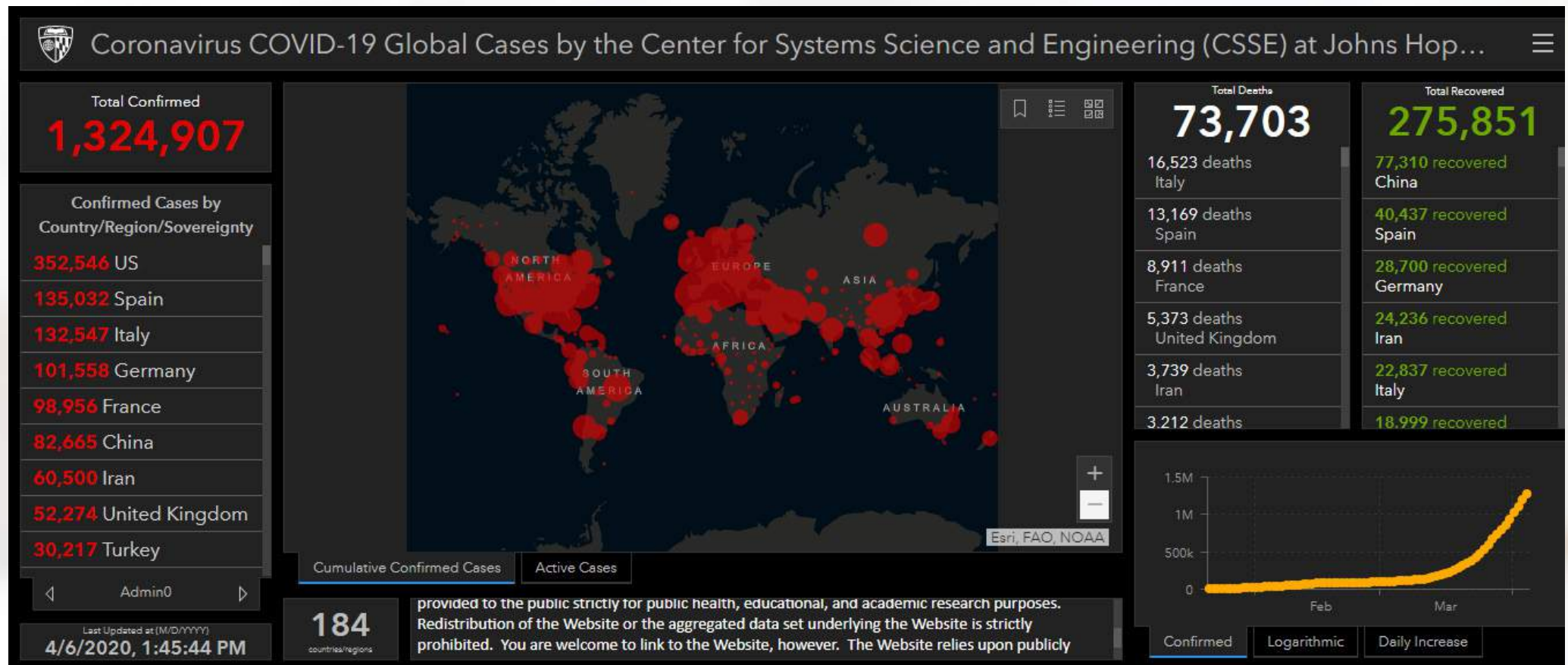
Prueba SurCoreana



Distribuidor Exclusivo
para Colombia



COVID 19 WW Situación / Brotes



<https://gisanddata.maps.arcgis.com/apps/opsdashboard/index.html#/bda7594740fd40299423467b48e9ecf6>

Los coronavirus (CoV) son una gran familia de virus que causan enfermedades que van desde el resfriado común hasta enfermedades más graves, como síndrome respiratorio de Medio Oriente (MERS-CoV) y Síndrome respiratorio agudo severo (SARS-CoV). El nuevo coronavirus (nCoV) es un nueva cepa que no se había identificado previamente en humanos.

Kit COVID-19 Plus RealAmp - Descripción general



El kit GeneFinder™ COVID-19 Plus RealAmp es un Kit de PCR en tiempo real de transcripción inversa en un paso diseñado para detectar el Coronavirus (COVID-19) cualitativamente a través de la reacción de transcripción inversa y reacción en cadena de la polimerasa en tiempo real



Características Principales:

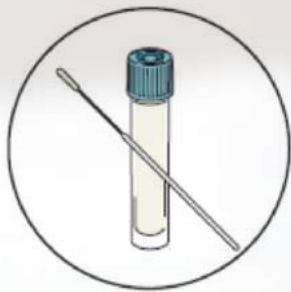
- Genes objetivo: RdRp, N, E
- Detección en 120 minutos para COVID-19
- Reacción de transcripción inversa y real
- Tiempo de reacción en cadena de la polimerasa
- Fácil de usar (un tubo) e interpretación
- Resultado confiable para Control interno / positivo / negativo

Prueba Sur Coreana

Kit COVID-19 - Procedimiento de la prueba



La muestra de ARN Viral es extraída a partir de las vías respiratorias, ya sea alveolar, líquido de lavado, hisopos nasofaríngeos (NPS), esputo entre otros.



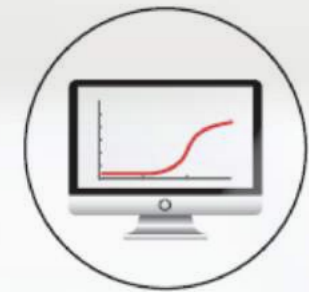
Recolección de la muestra



Extracción del ARN viral



Síntesis y amplificación de ADNc



Análisis de los datos

COVID-19 Plus RealAmp Kit – Instrumentos



Bio-Rad/CFX96



**Applied Biosystems
7500 Real-time PCR System**

Los equipos Bio-Rad CFX96 y el sistema AB7500 de Thermo Fisher son los sistemas más usados comúnmente, sin embargo la prueba se puede realizar con cualquier otra marca de termociclador.

Antes de adquirir el kit consulte a Disprolab para verificar la funcionalidad del equipo.

Comparación de productos



	WHO		Korea CDC		S****	K*****	OHC	OHC	
Target Gene	RdRp gene		RdRp gene		RdRp gene	RdRp gene	RdRp gene	RdRp gene	
	E gene		E gene		E gene	E gene	E gene	E gene	
	-		-		N gene			N gene	
Internal Control	-		-		I.C (Exogenous)	I.C-	I.C (Endogenous)	I.C (Endogenous)	
Tube #	2 tubes		2 tubes		1 tube	2 tubes		1 tube	1 tube
	RdRp	E	RdRp	E	RdRp, E, N, IC	RdRp, IC	E, IC	RdRp, E, IC	RdRp, E, N, IC

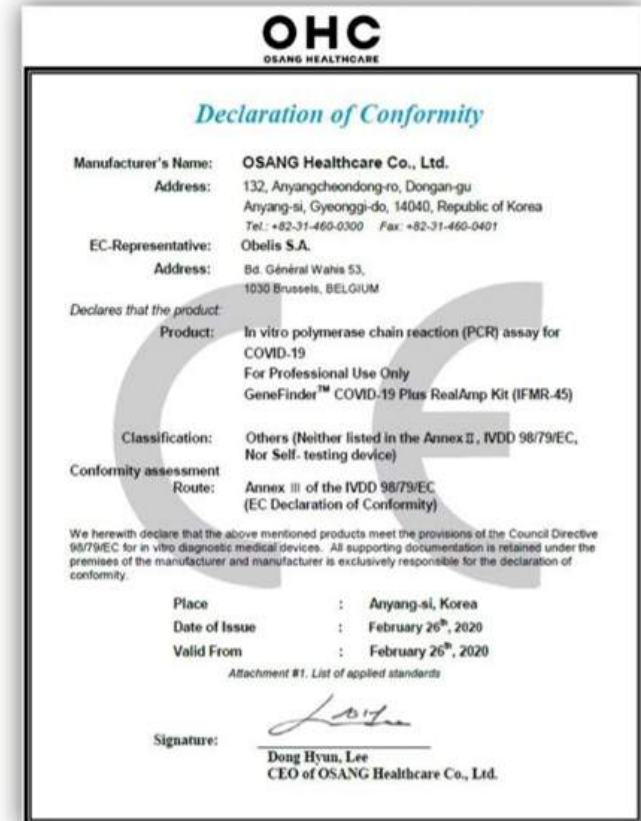
Certificaciones



ISO13485



GMP



CE

¡Contáctanos!

PBX: (+57) 4485525

Celular+57 318 8831333 / +57 318 3437439

Correo: info@disprolab.com

Dirección: Edificio Metro Cuatro, Cl. 48c #65A37,
Medellín, Antioquia



DisproLab

Equipos y Reactivos para Laboratorio Clínico

**Distribuidor Exclusivo para
Colombia de GeneFinder™**